



2014～2015 年度

THE ROTARY CLUB OF KOSHIGAYA NORTH

越谷北ロータリークラブ



例会日:毎週水曜日 12:30～13:30

例会場:越谷市千間台東 1-1-6 クオレ千間台 2F

T E L 048(975)9898

F A X 048(977)3741

創 立:1976 年 5 月 11 日

会 長 : 松 崎 義 一

副 会 長 : 中 村 義 雄

幹 事 : 小 宮 山 大 介

会報委員長 : 関 雄 二 郎

第 1895-1896 回 例会記録 No.24

平成 27 年 2 月 18 日

司会 : 高橋 陽一 編集 : 大島 直幸

会 次 第

1. 点鐘
2. ロータリーソング「我等の生業」
3. ロータリーの目的
4. お客様紹介

第 2770 地区国際奉仕部門 委員長 大東悦巳 様

委員 小山寿行 様

ボーイスカウト 前川静男 様

ガールスカウト 星野芳江 様

野上ひとみ 様

5. 会長卓話
6. 幹事報告
7. 委員会報告
8. スマイル報告
9. 3 分間ロータリー情報
10. 卓話 体のメカニズムに関する卓話

次回例会案内 平成 27 年 3 月 11 日

3 分間ロータリー情報

会長卓話



会長 松崎 義一

会員の皆様こんにちは、
本日は、企業防災とBCPについてお話をします。
企業防災とBCP



最近、BCP という言葉を聞かれる方がだんだん増えてきていると思います。これは英語の言葉でビジネス・コンティニュイティー・プランの頭文字を取って BCP というのですが、日本語に訳すと「事業継続計画」と言います。

企業の防災活動がなぜ必要なのか。それは3つ理由



があります。ひとつは、平日昼間、働き手はどこに
いるのでしょうか。そして、私たちはどこで活動して
いるのでしょうか。職場で働いているかもしれませんし、工場
で働いているかもしれません。お店でお買い物をして
いるかもしれません。ここ最近の日本の大きな地震と
いうのは、なぜか平日のワーキングアワーには起こっ
ていないのです。本当に偶然ですが、阪神・淡路大
震災は三連休明けの月曜日の未明でした。2004 年
の新潟県中越地震は土曜日の夕方。2005 年の福岡
県西方沖地震は日曜日の昼前。能登半島地震は日
曜日。それから、つい先日の新潟県中越沖地震も日
曜日でした。たまたまワーキングデーでなくてよかつ
たのですが、もしこれがウイークデーの昼間に起こっ
ていたら、大変なことになっていたと思います。例え
ば、阪神・淡路大震災の時には、三宮の駅前のさま
ざまなビルが壊れている様子を皆さんもテレビでご覧
になったかと思いますが、あのビルの中で、もし働い
ていたらどうなっていたのでしょうか。平日の昼間に働き
手やお客さんがいる空間の安全を確保するのは、何
といても企業の責務です。

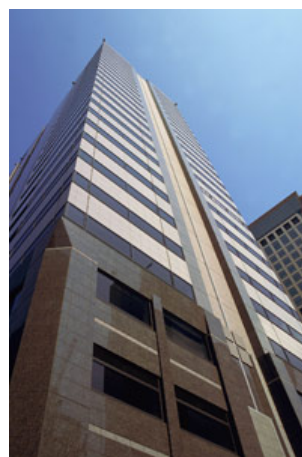
それからもうひとつは、企業というのは良き市民でな
ければいけないということです。最近、地域コミュニテ
ィーでの防災活動というのがだいぶ盛んになってしま
いましたが、その中で企業だけがそっぽを向いていたの
ではうまくはいきません。

それから 3 つ目は、財やサービスの円滑な提供がな
ければ、それだけで経済被害が起こってしまうというこ
とです。例えば新潟県中越沖地震の時に、自動車部
品メーカーが止まり、そのことで日本全国の自動車メ
ーカーのラインが止まってしまいました。今の企業社
会の中では、特に製造業はサプライチェーンでいろ
いろなものが結ばれています。どこか 1 カ所の工程が
止まってしまうと、それだけでいろいろなところに波及
してしまいます。よく、ライフライン企業という言い方が
ありますが、電気、ガス、水道、通信あるいは鉄道とい
うものについては、絶対止めてはいけないということで、

それぞれの事業者の方はいろいろな努力をされてい
ます。でもそれはライフライン企業に限ったことではあ
りません。われわれの生活を考えてみましょう。例え
ば、毎日服用しているお薬がなくなったら、それだけ
で困ってしまいます。企業が製品を供給し続けるとい
うことは、ものすごく大事なことです。

災害が起こった後でも、日本の経済がしっかりしてい
れば当然復興はできます。その復興するための資金
を稼ぐためにも、経済がしっかりしていなければいけ
ません。そのためにもぜひ、いろいろな企業に、かつ
その企業が事業をどうやって継続していくかという観
点で防災を考え、「そのための BCP をつくってください
」ということです。昔の日本の企業は TQC、品質管
理をよくすることによって、日本の企業の評価を高め
て世界で有名になってきたわけで、昔は TQC で日本
の企業は品質向上を図ってきました。これから日本の
企業は BCP を使って安全管理、あるいは品質管理を
さらに進めて、かつ災害時にも強い企業になってい
かなければいけないと思っています。

BCP を実施している企業



日本でどのくらいの企業が BCP を実施しているかにつ
いて、1 年ほど前に日本政策投資銀行が調べたア
ンケート調査を見ると、約 1 割の企業がそれに着手し
ているということです。ただ、今急速に BCP という言葉
が普及してきていますので、だんだん取り組む企業



が増えてきています。これはどういうことかという、実は個人や家庭でもそうですが、万が一災害が起こった場合に、うちの会社はどうやって動こうか、何を段取りしておけばいいかということ、あらかじめ考えておくということが大事だということです。

例えば、自分の工場が止まってしまったとしたら、では、そこで作っている製品の代替製品をどこで作るのか。あるいはもし万が一、自分のところの社長と連絡がつかなくなったら、誰に権限を代行させるのか。いろいろな段取りがあると思います。その段取りをあらかじめ考えておくということが、実は BCP の基本です。何でこんなことが必要かという、例えば近い将来起こると言われている首都直下の地震の時に、もし事前に何もしなければ、日本の中心がやられてしまうことになり、経済被害は大きいだろうと言われています。けれども仮に地震が起こって物理的な被害が起こっても、それをどうやって復旧させるか、いち早く復旧させるための、あるいはバックアップするための体制が取られていれば、その経済被害をぐっと食い止めることができるのではないのでしょうか。

非常用資機材備蓄用品一覧

- にレを入れて確認してみてください。
- 飲料水 乾パン クラッカー
- ラーメン 缶詰 コップ・皿・箸・スプーン
- カセットコンロ・ボンベ 鍋・やかん ごみ袋
- 毛布 ポリタンク 防水シート
- 土のう ロープ 軍手
- マスク タオル 救急箱
- 担架 懐中電灯 予備乾電池
- 発電機 自転車 携帯ラジオ
- 拡声器 マッチ・ローソク 大型バール
- 油圧ジャッキ かなづち・釘 バケツ
- サバイバルナイフ 現金 雨合羽

越谷北ロータリークラブ

「**広げましょう 奉仕の輪**」

ホームページアドレス

会員の皆様へ

何ごとも準備が必要です。参考までに、上記の品物をご準備しておくのもよろしいかと思います。

補助金進呈



クラブより各団体へ補助金をお渡ししました。

幹事報告



小宮山大介幹事

地区より

- ・ 新入会員速報が届いております
- ・ 地区ホームページより My Rotary の登録をお願いいたします。
- ・ 新入会員の集いがあります。2/26 参加者は
- ・ 江口会員、並木会員です。

2014-2015 松崎義一会長 提言

<http://koshigayakitarc.dyndns.org/>



- 市内各 RC より 3 月予定表が届きました。

3 分間ロータリー情報

ロータリー情報・雑誌委員会 宮崎会員

次年度の RI 会長はスリランの K.R.”ラビ” ラビンドラ
ンさんです。

テーマは「世界へのプレゼントになろう」です。

次年度より、月間の内容が大幅に変わるようです。

外部卓話



第 2770 地区国際奉仕部門 大東悦巳委員長

国際奉仕についてのお話を伺いました。

委員会報告

次年度 会田幹事

本日例会終了後、第2回目の被選理事会が行われま
す。

親睦委員会 大島委員長

来週の例会は越谷RCとの合同例会となります。

3/25の1900回記念例会の日に親睦ゴルフを開催し
ます。出欠がまだの方は太田親睦ゴルフ委員長まで
お願いします。



スマイル報告



- ・本日はよろしくお願ひ致します 大東悦巳
- ・本日は卓話の機会をいただきありがとうございます 小山寿行
- ・お客様ようこそ 松崎義一 小宮山大介 松井昭夫 関森初義

青木清 小河内梅幸 今井英治

- ・大東悦巳様、卓話宜しくお願ひ致します

松崎義一 高橋忠克 大熊正行 中村義雄

鈴木由也 鈴木英男 宮崎敏博 小林操

- ・IM 急用の為欠席しました。申し訳ありません

太田靖彦

- ・今日は寒いですね 小林政一 江口公晴

- ・降雪に注意しましょう 石川輝次

- ・雪が降らないといいですが・・・ 山口秀行

- ・お世話になります 高瑠美子

- ・世界平和の為に 本間孝 大濱裕広 市川洋和

末木照久 堀野眞孝

- ・いつもスマイルありがとうございます 本間睦人

出席報告

会員数	55 名
出席免除者	6 名
出席者	35 名
欠席者	15 名
出席率	81.6%

3 月例会予定

3/4 会員卓話 中澤伸浩会員

3/11 会員卓話 青木清会員

3/18 お客様 (株)エグゼティブコンシエルジュ

取締役会長 野原武 様

日本生命保険相互会社

代理店担当主任 松本秀美様

外部卓話 「相続情報」

日本生命保険相互会社

代理店担当主任 松本秀美様

3/25 1900 回記念例会・懇親会 南越谷砂場



越谷 RC・越谷北 RC 合同例会

平成 25 年 2 月 24 日
サンシティ 桐の間



越谷 RC 中里静博会長



越谷 RC 余興 会員による手品



越谷北 RC 松崎義一会長



越谷北 RC 余興 腕相撲大会



越谷 RC 坂巻幸次パストガバナー



最後は皆で手にて繋いで



乾杯

越谷北ロータリークラブ
「**広げましょう 奉仕の輪**」
ホームページアドレス

2014-2015 松崎義一会長 提言
<http://koshigayakitarc.dyndns.org/>